

# Erdeven – Circuit VTT – Sentier de la vieille route

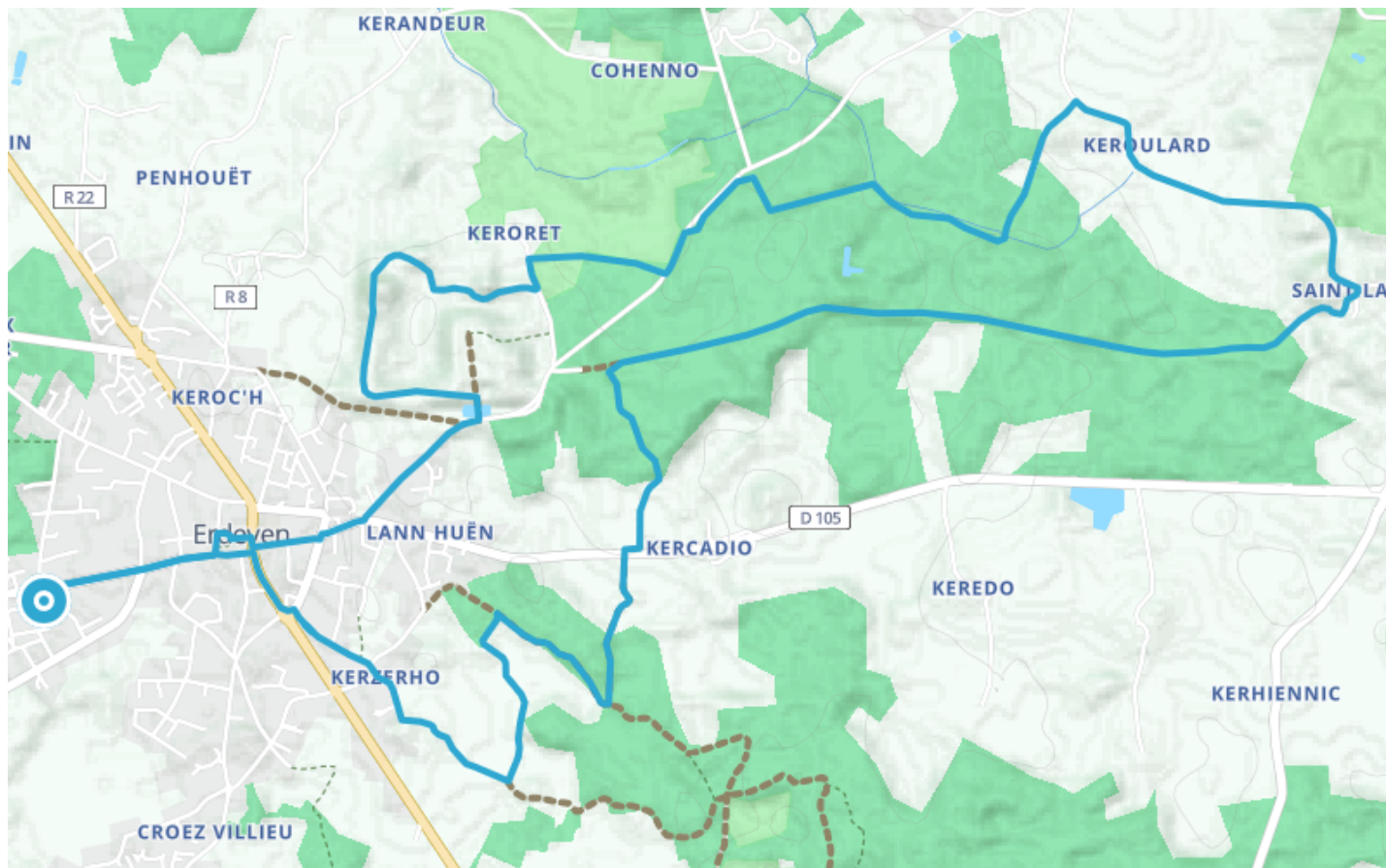
● Facile

🚲 À vélo

🕒 1 h 18 min

↔ 13.0 km

📍 **Départ** 13 Rue du Stade  
56410, Erdeven



## Descriptif

Niveau de difficulté : Facile  
Toute l'année – Possible VTT  
Balisage jaune

En zone boisée et agricole, l'ancien itinéraire Étel-Vannes est sans doute une ancienne voie romaine : rectiligne, situé en crête, ligne de séparation des eaux. Départ : Complexe sportif, parking en herbe. Contourner le terrain de foot, prendre rue du stade vers le bourg. Suivre rue Abbé Le Barh, place de l'église. Au carrefour, aller rue du Souvenir. Prendre en face la Route de Ploemel puis à gauche la rue de Keravéon.

Pas à pas :

1) À Keravéon, passer sous le porche monumental puis prendre à gauche par le parcours sportif. Possibilité d'apercevoir les douves et la façade du château. C'est à Pierre de Talhouët que l'on attribue la création de Keravéon en Erdeven vers 1330-1350. Domaine érigé en seigneurie, les Talhouët de Keravéon resteront maîtres des lieux jusqu'en 1761. Ils avaient pour armoiries un losange en bannière d'argent et de sable. Ce blason figure en plusieurs endroits dans l'église paroissiale et sur l'enceinte de la cour du château. Les commons ont été transformés en gîtes par la commune d'Erdeven qui les a acquis à la fin des années 1970. Pénétrer dans le bois à droite, passer devant les gîtes et longer l'Île d'Amour. Le Parc communal possède un parcours botanique avec plus de 50 espèces d'arbres répertoriées. À la sortie

(petite porte), prendre à gauche puis à droite le chemin creux.

2) À la route, prendre à gauche puis à l'intersection, prendre le chemin à droite. Tourner ensuite à gauche dans l'allée forestière. Le Bois de Coët er Lann est propriété du Conseil départemental du Morbihan au titre des Espaces Naturels Sensibles. Continuer jusqu'à Keroulard. À la route, prendre à droite. Rejoindre Saint-Laurent et sa chapelle, édifée au début du XVI<sup>e</sup> siècle dans le style gothique flamboyant. Elle est commanditée par la famille noble de Talhouët de Keravéon, propriétaire du château voisin à Erdeven. Dédiee à Saint Laurent, invoqué dans la guérison des brûlures, la chapelle présente de belles portes ouvragées, des sculptures sur les corniches extérieures, des statues et un ex-voto à l'intérieur (ouverte tous les jours). Descendre la rue du village.

3) En bas du village, prendre à droite pour récupérer l'ancienne route. L'emprunter tout droit, suivre la signalétique.

4) Avant le carrefour de Corn er Hoët, prendre à gauche direction Kercadio. Sièg d'une seigneurie qui apparaît dans les sources de la fin du Moyen Âge, le Manoir de Kercadio (privé) doit son nom à la famille de Kercadiou (1427). L'édifice est inscrit à l'inventaire supplémentaire des Monuments Historiques, en totalité, depuis 1998. Traverser la D105 (prudence), prendre en face. Suivre le fléchage pour rejoindre les Alignements de Kerzerho qui comptent 195 pierres sur 200 m et 5 rangées. Classé Monument Historique depuis 1862, il s'agit de la partie occidentale de l'ensemble mégalithique Kerzerho- Varquez s'étendant sur plus de 3 km. Il figure, avec Carnac, parmi les plus grands alignements.

5) Retrouver le point de départ en suivant le balisage qui y mène par le centre-bourg.



**Office de tourisme de la Baie de Quiberon**  
<https://www.baiedequiberon.bzh/>



Retrouvez ce parcours et bien d'autres  
sur l'application mobile Loopi - balades & GPS

